

送信年月日 平成22年6月8日 送信枚数 4枚 (本紙を含む。)

F A X 送信票

送信先

参議院議員 小池 晃 議員事務所 窪田秘書 様

(FAX 03-3508-8725)

送信元 厚生労働省医薬食品局安全対策課

日田

〒100-8916 東京都千代田区霞が関1-2-2

電話番号 (直通) 03-3595-2435

FAX番号 03-3508-4364

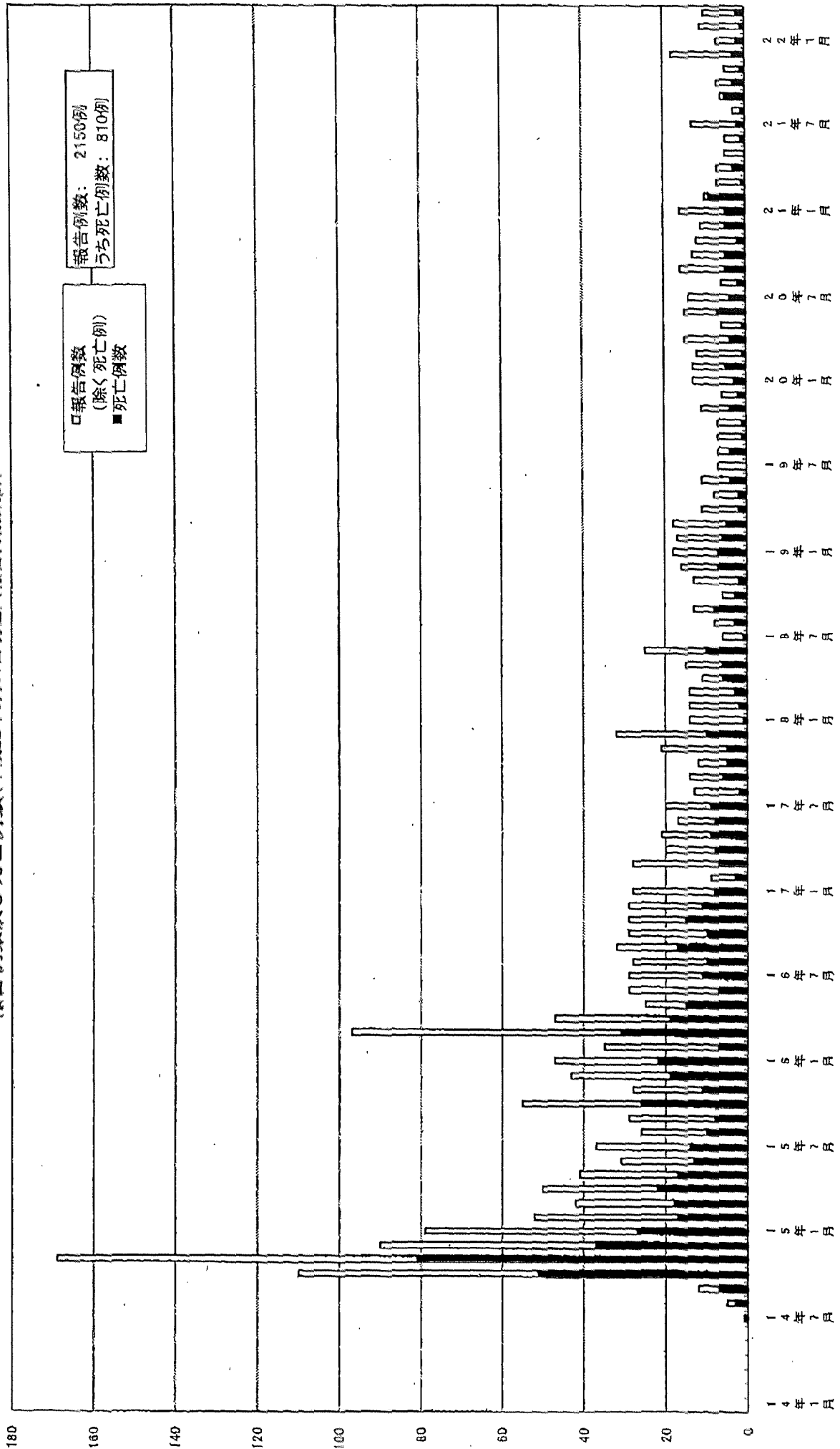
前略

ご依頼のありました資料につきまして、別添のとおりFAXさせて頂きます。

宜しくお願い致します。

[件数]

ゲフィチニブ服用後の急性肺障害・間質性肺炎等に係る副作用報告の報告例数及び死亡例数(平成22年3月31日現在)(報告月別集計)



[報告月]

別添
グアイチニチブ服用後の急性肺障害・間質性肺炎等に係る副作用報告
の報告例数及び死亡例数

報告年月	報告例数	うち死亡例数	報告年月	報告例数	うち死亡例数
平成14年01月			平成18年03月	14	3
平成14年02月			平成18年04月	11	6
平成14年03月			平成18年05月	15	6
平成14年04月			平成18年06月	25	10
平成14年05月			平成18年07月	6	1
平成14年06月			平成18年08月	8	3
平成14年07月			平成18年09月	13	8
平成14年08月			平成18年10月	6	3
平成14年09月			平成18年11月	13	8
平成14年10月			平成18年12月	16	7
平成14年11月			平成19年01月	18	7
平成14年12月			平成19年02月	17	6
平成15年01月			平成19年03月	18	5
平成15年02月			平成19年04月	11	2
平成15年03月			平成19年05月	8	2
平成15年04月			平成19年06月	11	2
平成15年05月			平成19年07月	7	4
平成15年06月			平成19年08月	7	1
平成15年07月			平成19年09月	7	1
平成15年08月			平成19年10月	7	1
平成15年09月			平成19年11月	11	4
平成15年10月			平成19年12月	6	2
平成15年11月			平成20年01月	13	3
平成15年12月			平成20年02月	13	5
平成16年01月			平成20年03月	12	1
平成16年02月			平成20年04月	15	4
平成16年03月			平成20年05月	6	1
平成16年04月			平成20年06月	15	7
平成16年05月			平成20年07月	14	4
平成16年06月			平成20年08月	6	2
平成16年07月			平成20年09月	16	5
平成16年08月			平成20年10月	13	5
平成16年09月			平成20年11月	12	2
平成16年10月			平成20年12月	11	5
平成16年11月			平成21年01月	16	5
平成16年12月			平成21年02月	10	9
平成17年01月			平成21年03月	7	1
平成17年02月			平成21年04月	7	3
平成17年03月			平成21年05月	5	1
平成17年04月			平成21年06月	5	2
平成17年05月			平成21年07月	13	1
平成17年06月			平成21年08月	3	5
平成17年07月			平成21年09月	6	9
平成17年08月			平成21年10月	7	1
平成17年09月			平成21年11月	5	1
平成17年10月			平成21年12月	18	3
平成17年11月			平成22年01月	7	2
平成17年12月			平成22年02月	11	3
平成18年01月			平成22年03月	10	1
平成18年02月			総数	2150	810

(販売開始)

平成22年03月31日現在

ゲフィチニブに係る新規処方患者数及び継続投与患者数等

表1 2009年6月末時点で集計した新規処方患者数及び継続投与患者数並びに施設数

	合計	がん専門病院 ^{*1}	がん専門病院以外・ 学会会員所属 ^{*2}	がん専門病院以外・ 学会会員所属せず
2009年4-6月の新規処方患者数	2,404	1300	1050	54
施設数 ^{*3}	1,843	383	1112	348
2009年6月末の継続投与患者数	7,533	4374	2934	225
施設数 ^{*3}	1,843	383	1112	348

表2 2009年9月末時点で集計した新規処方患者数及び継続投与患者数並びに施設数

	合計	がん専門病院 ^{*1}	がん専門病院以外・ 学会会員所属 ^{*2}	がん専門病院以外・ 学会会員所属せず
2009年7-9月の新規処方患者数	2047	1167	831	49
施設数 ^{*3}	1836	396	1090	350
2009年9月末の継続投与患者数	7438	4389	2842	207
施設数 ^{*3}	1836	396	1090	350

表3 2009年12月末時点で集計した新規処方患者数及び継続投与患者数並びに施設数

	合計	がん専門病院 ^{*1}	がん専門病院以外・ 学会会員所属 ^{*2}	がん専門病院以外・ 学会会員所属せず
2009年10-12月の新規処方患者数	2307	1265	972	70
施設数 ^{*3}	1848	389	1085	374
2009年12月末の継続投与患者数	7611	4350	3009	252
施設数 ^{*3}	1847	388	1085	374

表4 2010年3月末時点で集計した新規処方患者数及び継続投与患者数並びに施設数

	合計	がん専門病院 ^{*1}	がん専門病院以外・ 学会会員所属 ^{*2}	がん専門病院以外・ 学会会員所属せず
2010年1-3月の新規処方患者数	1856	1105	710	41
施設数 ^{*3}	1862	393	1093	376
2010年3月末の継続投与患者数	7640	4529	2907	204
施設数 ^{*3}	1864	394	1093	377

*1： 国立・国立病院機構・公立等のがんセンター、特定機能病院、がん診療連携拠点病院（表1：2009年9月時点、表2-4：2010年5月現在）

*2： 日本肺癌学会会員又は日本癌治療学会会員（表1：2009年9月時点、表2-4：2010年5月現在）

*3： 調査患者数の把握できた施設数。全納入施設数は、2009年4-6月：1,852、2009年7-9月：1,844、2009年10-12月：1,866、2010年1-3月：1,873。