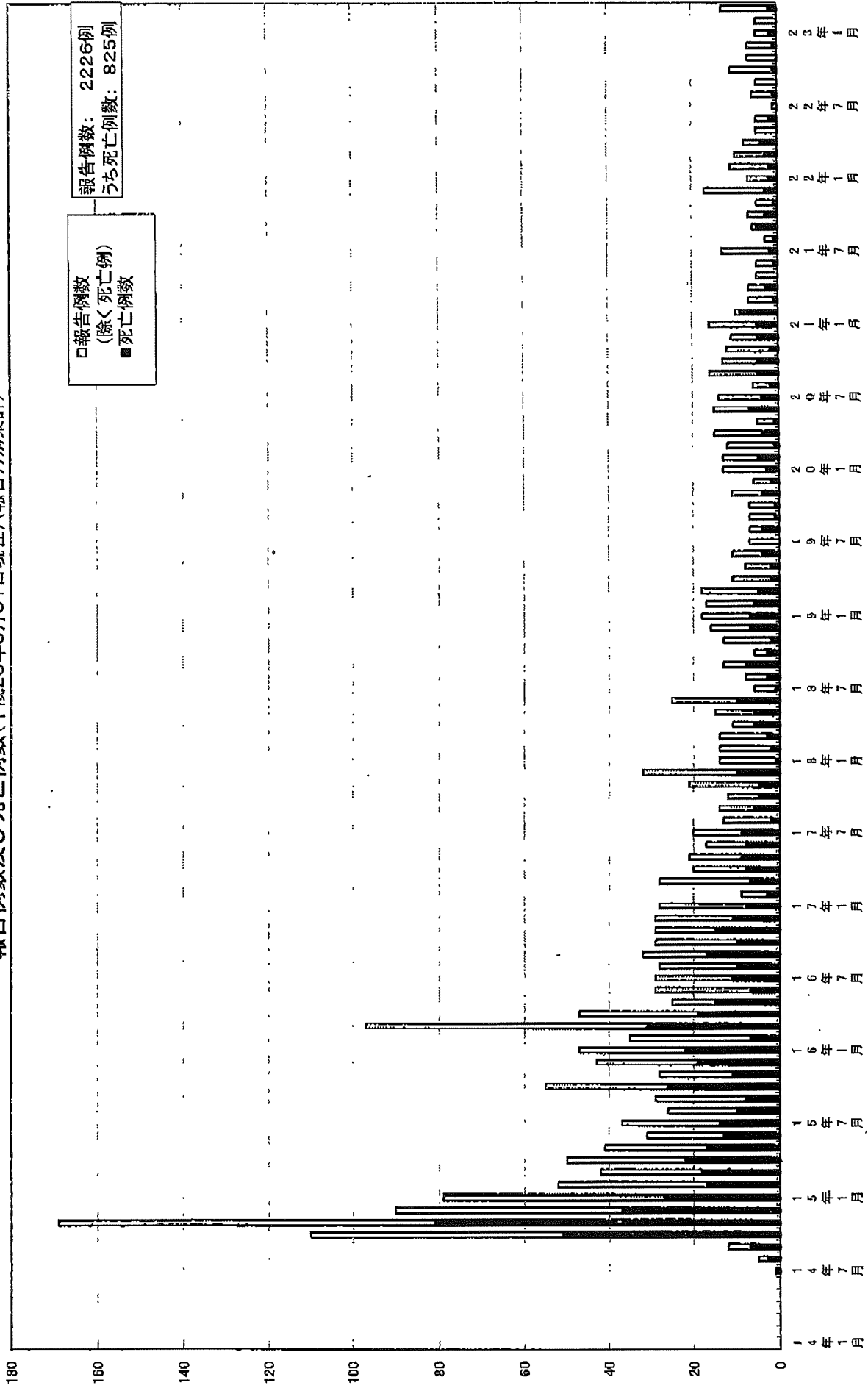


▲

[件数]

ゲフィチニブ服用後の急性肺障害-間質性肺炎等に係る副作用報告の 報告例数及び死亡例数(平成23年3月31日現在)(報告月別集計)



[報告月]

別添

ゲファイチニブ服用後の高性肺炎等に係る副作用報告の報告例数及び死亡例数

報告年月	報告例数	うち死亡例数
平成14年01月		
平成14年02月		
平成14年03月		
平成14年04月		
平成14年05月		
平成14年06月		
平成14年07月		
平成14年08月		
平成14年09月		
平成14年10月		
平成14年11月		
平成14年12月		
平成15年01月		
平成15年02月		
平成15年03月		
平成15年04月		
平成15年05月		
平成15年06月		
平成15年07月		
平成15年08月		
平成15年09月		
平成15年10月		
平成15年11月		
平成15年12月		
平成16年01月		
平成16年02月		
平成16年03月		
平成16年04月		
平成16年05月		
平成16年06月		
平成16年07月		
平成16年08月		
平成16年09月		
平成16年10月		
平成16年11月		
平成16年12月		
平成17年01月		
平成17年02月		
平成17年03月		
平成17年04月		
平成17年05月		
平成17年06月		
平成17年07月		
平成17年08月		
平成17年09月		
平成17年10月		
平成17年11月		
平成17年12月		
平成18年01月		
平成18年02月		
平成18年03月		
平成18年04月		
平成18年05月		
平成18年06月		
平成18年07月		
平成18年08月		
平成23年03月31日現在		
報告例数	2226	81
うち死亡例数		3

報告年月	報告例数	うち死亡例数
平成18年09月	13	8
平成18年10月	6	3
平成18年11月	13	2
平成18年12月	16	7
平成19年01月	18	7
平成19年02月	17	6
平成19年03月	18	5
平成19年04月	11	2
平成19年05月	8	2
平成19年06月	11	4
平成19年07月	7	4
平成19年08月	7	4
平成19年09月	7	1
平成19年10月	7	1
平成19年11月	11	4
平成19年12月	6	2
平成20年01月	13	3
平成20年02月	13	5
平成20年03月	12	3
平成20年04月	15	4
平成20年05月	5	7
平成20年06月	15	4
平成20年07月	14	6
平成20年08月	6	2
平成20年09月	16	5
平成20年10月	13	5
平成20年11月	12	2
平成20年12月	11	3
平成21年01月	16	5
平成21年02月	10	3
平成21年03月	7	1
平成21年04月	7	3
平成21年05月	5	1
平成21年06月	6	2
平成21年07月	13	1
平成21年08月	3	1
平成21年09月	6	5
平成21年10月	7	2
平成21年11月	5	1
平成21年12月	17	3
平成22年01月	7	3
平成22年02月	11	2
平成22年03月	10	3
平成22年04月	8	4
平成22年05月	5	2
平成22年06月	5	2
平成22年07月	1	1
平成22年08月	6	1
平成22年09月	5	1
平成22年10月	11	1
平成22年11月	7	1
平成22年12月	7	1
平成23年01月	5	2
平成23年02月	5	1
平成23年03月	13	2
総数	2226	81

ゲフィチニブに係る新規処方患者数及び継続投与患者数等

表1 2010年6月末時点で集計した新規処方患者数及び継続投与患者数並びに施設数

	合計	がん専門病院 ^{*1}	がん専門病院以外・ 学会会員所属 ^{*2}	がん専門病院以外・ 学会会員所属せず
2010年4-6月の新規処方患者数	1971	1168	762	41
施設数 ^{*3}	1900	394	1118	388
2010年6月末の継続投与患者数	7898	4651	3008	239
施設数 ^{*3}	1900	394	1118	388

表2 2010年9月末時点で集計した新規処方患者数及び継続投与患者数並びに施設数

	合計	がん専門病院 ^{*1}	がん専門病院以外・ 学会会員所属 ^{*2}	がん専門病院以外・ 学会会員所属せず
2010年7-9月の新規処方患者数	1871	1070	749	52
施設数 ^{*3}	1942	388	1138	416
2010年9月末の継続投与患者数	7831	4591	2997	243
施設数 ^{*3}	1942	388	1138	416

表3 2010年12月末時点で集計した新規処方患者数及び継続投与患者数並びに施設数

	合計	がん専門病院 ^{*1}	がん専門病院以外・ 学会会員所属 ^{*2}	がん専門病院以外・ 学会会員所属せず
2010年10-12月の新規処方患者数	2025	1179	793	53
施設数 ^{*3}	1943	388	1147	408
2010年12月末の継続投与患者数	8067	4798	3054	215
施設数 ^{*3}	1943	388	1147	408

表4 2011年3月末時点で集計した新規処方患者数及び継続投与患者数並びに施設数

	合計	がん専門病院 ^{*1}	がん専門病院以外・ 学会会員所属 ^{*2}	がん専門病院以外・ 学会会員所属せず
2011年1-3月の新規処方患者数	1602	914	655	33
施設数 ^{*3}	1874	381	1108	385
2011年3月末の継続投与患者数	7455	4398	2830	227
施設数 ^{*3}	1869	378	1106	385

*1：国立・国立病院機構・公立等のがんセンター、特定機能病院、がん診療連携拠点病院（2010年4-6月は2010年5月時点、2010年7-2011年3月は2011年6月現在）

*2：日本肺癌学会会員又は日本癌治療学会会員（2010年4-6月は2010年5月時点、2010年7-2011年3月は2011年6月現在）

*3：調査患者数の把握できた施設数。全納入施設数は2010年4-6月：1,911、2010年7-9月：1,951、2010年10-12月：1,951、2011年1-3月：1,900